



Julie Gayral, designer

Soigner sa tondeuse à barbe

Un tutoriel de soins préventifs minutieux et durables

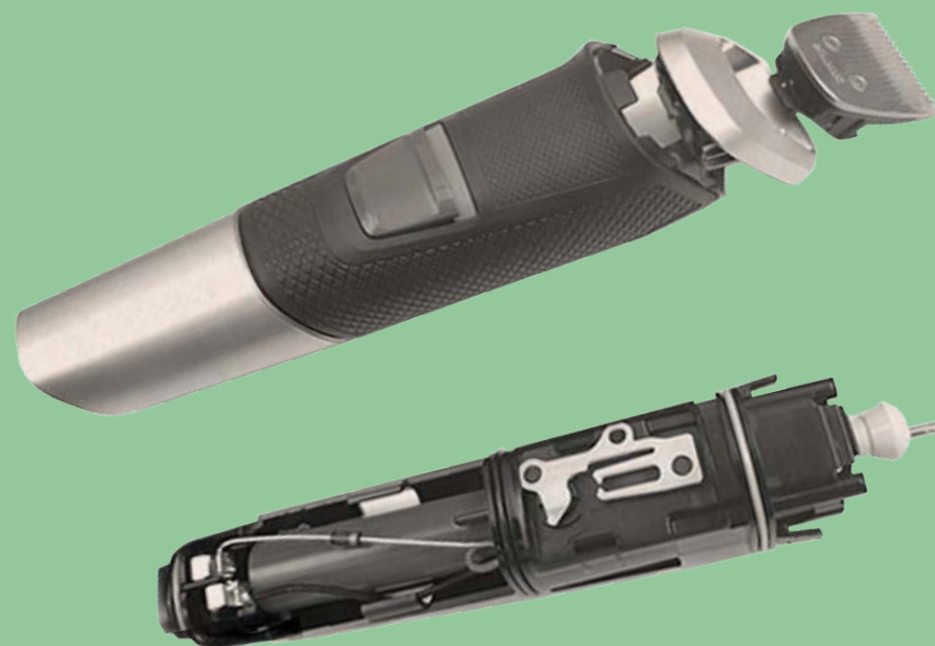
MODE D'EMPLOI

Dans le cadre de la recherche

Domestiquer ses appareils domestiques : reprendre la main sur la technique pour rester maître chez soi ?

menée avec

Émile Hooge, prospectiviste, et **Benjamin Pradel**, sociologue



La tondeuse à barbe

Techniques de soin

Un tutoriel de soins préventifs pour tondeuse qui propose des techniques minutieuses pour connaître ses objets intimement et vivre durablement avec eux

Mode d'emploi de nettoyage et de démontage complet d'une tondeuse à barbe pour l'entretenir, la faire durer et la chérir dans le temps. Les deux double-pages présentent les ustensiles de nettoyage et des photos de démontage pas-à-pas. La forme de ce mode d'emploi croise une inspiration des manuels ménagers et de puériculture ainsi que des vidéos actuelles de *full disassembly & clean* sur Youtube.



La tondeuse à barbe

Techniques de soin



Avant de commencer

Vérifiez tout d'abord que vous êtes en état de démonter votre appareil. Munissez vous d'un set de petits tournevis adaptés et veillez à mettre de côté chaque pièce et vis au fur et à mesure dans un récipient propre.

1



Commencez par dévisser les vis supérieures pour libérer le sabot et accéder au bras du moteur. Vous remarquerez que quatre nouveaux pas de vis sont apparents. Retiez chacune de ces vis en veillant à les mettre de côté.

2



Une fois la deuxième coque retirée, il est nécessaire de se munir d'un tournevis pour cette étape. Insérez doucement la tête plate au dessus de chaque petits taquets latéraux et déclipsez-les un à un jusqu'à la libération du coeur de la tondeuse de son corps.

Chapitre I full disassembly

#Care
#Howtofix
#Cleaning

Le coeur de la tondeuse se compose du moteur et de la batterie sous forme de pile. Pour opérer un démontage total, désolidarisez les deux bornes de la pile de ses connecteurs. Prenez garde à ne pas les abimer mais soyez ferme dans vos gestes.

3



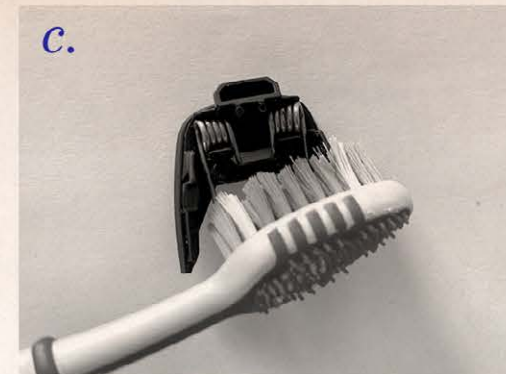
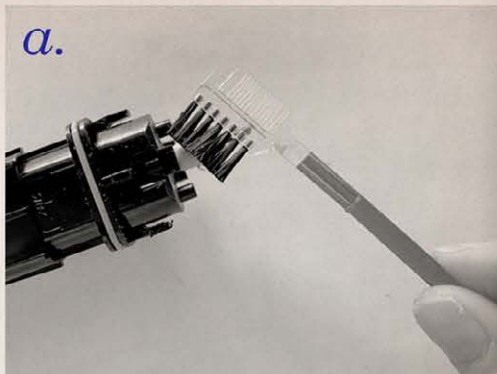
4



FEW DROPS OF ISO-PROPYL ALCOHOL
TO LOOSEN THE GLUE

#Fullcleaning
#Cleaningmakeover
#Stepbystep

Chapitre II le nettoyage



Brossage dit « à l'anglaise »

Sélectionnez en fonction de la pièce à nettoyer la brosse adaptée : pinceau de retouche, brosse dure, brosse à dents, etc. Placez les poils à la base de la pièce et évacuez les saletés de bas en haut pour nettoyer efficacement.



Dépoussiérage naturel

Cette technique, beaucoup moins agressive, est préconisée pour les pièces fragiles ou en dernier recours pour les zones inatteignables à la brosse.

Technique des cafetiers

Les capsules de carbonate de sodium vous aideront à faire revenir les pièces dont la saleté reste incrustée ou pour les toutes petites pièces dont le nettoyage est difficile. Ne jamais y plonger des pièces en caoutchouc comme les joints.



les chantiers LEROY MERLIN Source

Directeur de la publication :

Frédéric Rochaix,
Leader Centre de connaissances
Habitants, LEROY MERLIN France

Coordination scientifique et éditoriale :

Denis Bernadet,
animateur scientifique,
LEROY MERLIN Source

Coordination graphique - maquette :

Emmanuel Besson

Correction - relecture :

Béatrice Balmelle

Avril 2023



[LIRE LE RAPPORT EN LIGNE](#)



[LIRE LA SYNTHÈSE EN LIGNE](#)

Créé par LEROY MERLIN en 2005, LEROY MERLIN Source réunit des chercheurs, des enseignants et des professionnels du champ de l'habitat qui ont accepté de partager leurs savoirs et leurs connaissances avec les collaborateurs de l'entreprise.

Au sein de trois pôles – Habitat et autonomie, Habitat, environnement et santé, Usages et façons d'habiter – ils créent des savoirs originaux à partir de leurs pratiques, réflexions et échanges, sur les évolutions de l'habitat et les modes de vie, principalement par le recours à la recherche en sciences humaines et sociales.

Ils travaillent de manière transversale au sein de chantiers de recherche dont les thèmes sont définis annuellement par la communauté des membres des groupes de travail, en dialogue avec les axes stratégiques de l'entreprise. Ces travaux sont construits avec des

collaborateurs de l'entreprise et ouverts à des partenariats avec des acteurs de l'habitat.

Les résultats de ces chantiers sont transmis d'une part aux collaborateurs de LEROY MERLIN sous des formes adaptées à leurs préoccupations, et d'autre part à tous les acteurs de la chaîne de l'habitat intéressés dans une diversité de supports : rapports de recherche et synthèses, films, expositions, événements publics, etc.

Ces collaborations actives donnent lieu à des publications à découvrir sur le site de **LEROY MERLIN Source**.

www.leroymerlinsource.fr

 **LEROY MERLIN**
Source

tous les savoirs de l'habitat